

SERIE S51-PA/PR MANUALE ISTRUZIONI

CONTROLLI

LED DI USCITA (S51-...A00/B01/C01/C10/F00)

Il LED giallo acceso indica lo stato dell'uscita N.A. chiuso.

LED POWER ON (S51-...G00)

Il LED verde indica che il sensore è in funzione.

TRIMMER (S51-...B01/C01)

Il trimmer permette di regolare la sensibilità; la distanza operativa aumenta ruotando il trimmer in senso orario.

ATTENZIONE: La rotazione massima del trimmer è limitata a 270°. Non forzare oltre le posizioni massima e minima, in particolare non esercitare una coppia maggiore di 40 Nm.

INSTALLAZIONE

L'installazione del sensore può essere effettuata grazie alla filettatura M18x1 del corpo su foro passante (∅ 18mm) utilizzando l'apposita rondella ed i due dadi CH.24 (coppia max. di serraggio 1.5Nm) o CH.22, h=8mm, (coppia max. di serraggio 2Nm) in dotazione oppure, grazie ai due fori passanti del corpo, tramite due viti (M3x22 o di maggiore lunghezza) con rondelle di serraggio.

Tra le varie combinazioni possibili scegliere quella che offre la maggiore visibilità dei LED di segnalazione e l'accesso al trimmer.

Sono disponibili numerose staffe orientabili per facilitare il posizionamento del sensore (vedi accessori a catalogo).

La distanza operativa è misurata a partire dalla superficie frontale della lente del sensore. **Modelli C:** Per una migliore rilevazione, l'oggetto deve muoversi in avvicinamento od allontanamento dalla superficie delle lenti.

In caso di traslazione laterale, l'oggetto si deve muovere come indicato in figura.



CONNESSIONI

Le connessioni sono configurate in conformità con la norma EN 60947-5-2.

S51-...A00/B01/C01/C10/F00

MARRONE 1 + 10 ... 30 Vcc

BIANCO 2 BUIO / LUCE*

NERO 4 USCITA N.A.

BLU 3 0 V

S51-...G00

MARRONE 1 + 10 ... 30 Vcc

BIANCO 2 TEST +

NERO 4 TEST -

BLU 3 0 V

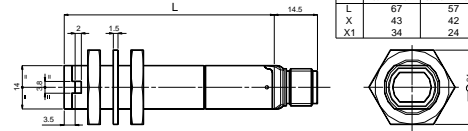
* in caso di filo bianco o pin2 non collegato il sensore si attiva in modo LUCE per i modelli a tasteggio (C01/C10) ed in modo BUIO per i modelli a retroriflessione (A00/B01) e ricevitore (F00).

CONNETTORE M12



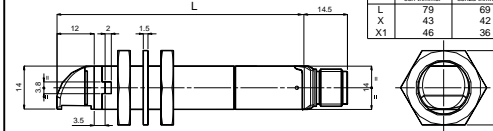
DIMENSIONI D'INGOMBRO

VERSIONE ASSIALE

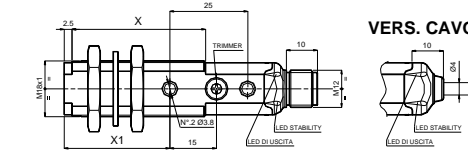


MODELLI		con trimmer	senza trimmer
L	X	67 43	57 42
X	X1	34 24	24 36

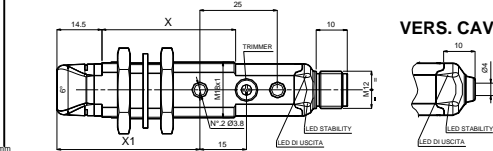
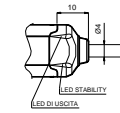
VERSIONE RADIALE



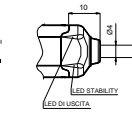
MODELLI		con trimmer	senza trimmer
L	X	79 43	69 42
X	X1	46 36	36 36



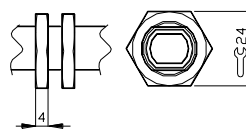
VERS. CAVO



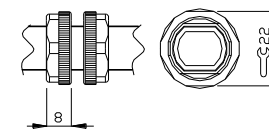
VERS. CAVO



DADI PLASTICI CH.24



DADI PLASTICI CH.22



DATI TECNICI

	VERSIONE ASSIALE S51-PA	VERSIONE RADIALE S51-PR
Tensione di alimentazione:	10 ... 30 Vcc valori limite	
Tensione di ripple:	2 Vpp max	
Assorbimento (esclusa corrente di uscita):	30 mA max	
Uscite:	N.A.; PNP o NPN (protezione contro il cortocircuito)	
Corrente di uscita:	100 mA max	
Tensione di saturazione dell'uscita:	2 V max	
Tempo di risposta:	1 ms (4 ms mod.F00)	
Frequenza di commutazione:	500 Hz (120 Hz mod.F00)	
Indicatori:	LED DI USCITA (GIALLO) escluso mod.G00 LED POWER ON (VERDE) (mod.G00)	
Impostazione:	trimmer di sensibilità (mod. B01/C01)	
Temperatura di funzionamento:	-25 ... 55 °C	
Temperatura di immagazzinamento:	-25 ... 70 °C	
Rigidità dielettrica:	500 Vca 1 min tra parti elettroniche e contenitore	
Resistenza d'isolamento	>20 MΩ/500 Vcc tra parti elettroniche e contenitore	
Distanza operativa (valori tipici):	A00: 0.1...3.5 m su R2 B01: 0.1...2.5 m su R2 C01: 1...40 cm C10: 0...10 cm F00/G00: 0...18 m	A00: 0.1...2.5 m su R2 B01: 0.1...2.0 m su R2 C01: 1...30 cm C10: 0...8 cm F00/G00: 0...15 m
Tipo di emissione:	rossa (660 nm) (mod.B01) / infrarossa (880 nm) (mod.A00/C01/C10/G00)	
Reiezione alla luce ambiente:	come prescritto da EN 60947-5-2	
Vibrazioni:	ampiezza 0.5 mm, frequenza 10 ... 55 Hz, per ogni asse (EN60068-2-6)	
Resistenza agli urti:	11 ms (30 G) 6 shock per ogni asse (EN60068-2-27)	
Selezione BUIO/LUCE:	filo bianco o pin 2 connesso a +10...30V modo LUCE; a 0V modo BUIO filo bianco o pin 2 non connesso modo LUCE (mod. C01/C10); modo BUIO (mod.A00/B01/F00)	
Materiale contenitore:	PBT	
Materiale lenti:	PMMA	
Protezione meccanica:	IP67	
Collegamenti:	cavo di lunghezza 2 m ∅ 4 mm / connettore M12 a 4 poli	
Peso:	75 g. max. vers. a cavo / 25 g. max. vers. a connettore	
AIEx 2014/34/EU	I I 3G EX nA II T6 ; I I 3D EX ID A22 IP67 T85°C	

REGOLAZIONI

Regolazione S51-...A00/B01

Posizionare il sensore ed il riflettore su lati opposti.

Muovendo il sensore in direzione verticale e orizzontale, determinare i punti di accensione e spegnimento del LED giallo (OUT), fissare il sensore al centro tra i punti rilevati.

Modello B01: Regolare il trimmer della sensibilità al massimo.

Se necessario, ridurre la sensibilità per individuare oggetti molto piccoli. Per migliorare l'allineamento, ripetere la procedura sopra descritta riducendo progressivamente la sensibilità.

Regolazione S51-...F00/G00

Posizionare i sensori su lati opposti.

Muovendo il sensore in direzione verticale e orizzontale, determinare i punti di accensione e spegnimento del LED giallo (OUT), fissare il sensore al centro tra i punti rilevati.

Regolazione S51-...C01

Regolare il trimmer della sensibilità al minimo: il LED giallo è spento.

Porre di fronte al sensore l'oggetto che deve essere rilevato.

Ruotare il trimmer della sensibilità in senso orario finché il LED giallo si accende (Condizione di oggetto rilevato, pos.A).

Togliere l'oggetto, il LED giallo si spegne.

Ruotare il trimmer in senso orario fino all'accensione del LED giallo (Condizione di sfondo rilevato, pos.B).

Il trimmer raggiunge il massimo se lo sfondo non viene rilevato.

Regolare il trimmer in posizione intermedia, pos.C, tra le due posizioni pos.A e pos.B.



Regolazione S51-...C10

Questi sensori hanno distanza operativa prefissata: tenerne conto durante il posizionamento.

FUNZIONE TEST (S51-...G00)

Gli ingressi TEST+ e TEST- possono essere usati per disattivare l'emettitore e verificare il corretto funzionamento del sistema.

Attivando il test quando non vi sono oggetti interposti l'uscita del ricevitore deve commutare. La tensione da applicare agli ingressi è compresa nel campo 10 ... 30 Vcc, rispettando le polarità.

L'emissione è spenta con TEST+ connesso a Vcc e TEST- connesso a 0 V.

EX-II-3-D T6	
Classe di temperatura:	T6 (<85°C)
Potenza max.dissipata:	900 mW a 30 Vcc
Capacità max. interna:	170 nF
Induttanza interna:	trascurabile

Datalogic S.r.l.
Via S. Vitalino 13 - 40012 Calderara di Reno - Italy
Tel: +39 051 3147011 - Fax: +39 051 3147205 - www.datalogic.com

Link utili disponibili su www.datalogic.com: **Contatti, Termini e Condizioni, Supporto.**

Il periodo di garanzia per questo prodotto è di 36 mesi. Per maggiori dettagli vedere Condizioni Generali di Vendita su www.datalogic.com.



Per informazioni sullo smaltimento delle apparecchiature elettriche ed elettroniche (WEEE) consultare il sito Web www.datalogic.com.

© 2007 - 2020 Datalogic S.p.A. e/o le sue consociate • TUTTI I DIRITTI RISERVATI. • Senza con ciò limitare i diritti coperti dal copyright, nessuna parte della presente documentazione può essere riprodotta, memorizzata o introdotta in un sistema di recupero o trasmessa in qualsiasi forma o con qualsiasi mezzo, o per qualsiasi scopo, senza l'espresso consenso scritto di Datalogic S.p.A. e/o delle sue consociate. Datalogic e il logo Datalogic sono marchi registrati di Datalogic S.p.A. depositati in diversi paesi, tra cui U.S.A. e UE. Tutti gli altri marchi registrati e brand sono di proprietà dei rispettivi proprietari. Datalogic si riserva il diritto di apportare modifiche e/o miglioramenti senza preavviso.

EN	CE Compliance
<p>CE marking states the compliance of the product with essential requirements listed in the applicable European directive. Since the directives and applicable standards are subject to continuous updates, and since the manufacturer promptly adopts these updates, therefore the EU declaration of conformity is a living document. The EU declaration of conformity is available for competent authorities and customers through the manufacturer's commercial reference contacts. Since April 20th, 2016 the main European directives applicable to the products require inclusion of an adequate analysis and assessment of the risk(s). This evaluation was carried out in relation to the applicable points of the standards listed in the Declaration of Conformity. These products are mainly designed for integration purposes into more complex systems. For this reason, it is under the responsibility of the system integrator to do a new risk assessment regarding the final installation.</p> <p>Warning This is a Class A product. In a domestic environment this product may cause radio interference in which case the user may be required to take adequate measures.</p>	

IT	Conformità CE
<p>La marcatura CE dichiara la conformità del prodotto con i requisiti essenziali elencati nella direttiva europea applicabile. Essendo le direttive e le normative applicabili soggette a continui aggiornamenti, e dato che il costruttore adotta immediatamente tali aggiornamenti, la dichiarazione di conformità CE è un documento vivo. La dichiarazione di conformità CE è disponibile per le autorità competenti e i clienti tramite i contatti commerciali di riferimento al costruttore. Dal 20 aprile 2016, le principali direttive europee applicabili ai prodotti richiedono l'inserimento di un'adeguata analisi e valutazione dell/i rischi(o). Tale valutazione è stata realizzata in relazione ai punti applicabili delle normative elencate nella Dichiarazione di Conformità. Questi prodotti sono progettati principalmente per essere integrati in sistemi più complessi. Per questo motivo, l'integratore di sistemi è responsabile della realizzazione di una nuova valutazione dei rischi riguardante l'installazione finale.</p> <p>Attenzione Si tratta di un prodotto di Classe A. In un ambiente domestico questo prodotto può generare interferenze radio. In tal caso è necessario prendere le dovute misure.</p>	

DE	EG-Konformität
<p>Die CE-Kennzeichnung bestätigt die Konformität des Produkts mit den wesentlichen Anforderungen der geltenden europäischen Richtlinien. Da die Richtlinien und anwendbaren Normen laufend aktualisiert werden und der Hersteller diese Aktualisierungen umgehend übernimmt, ist die EU-Konformitätserklärung ein fortschreitendes Dokument. Die EU-Konformitätserklärung ist für zuständige Behörden und Kunden über die Handelskontakte von dem Hersteller erhältlich. Seit dem 20. April 2016 erfordern die wichtigsten für diese Produkte anwendbaren Europäischen Richtlinien die Integration einer angemessenen Analyse und der Bewertung der Risiken. Diese Bewertung wird in Bezug auf die anwendbaren Punkte der in der Konformitätserklärung aufgelisteten Normen durchgeführt. Diese Produkte werden in erster Linie für die Integration in komplexere Systeme ausgelegt. Aus diesem Grund liegt es in der Verantwortung des Systemintegrators, eine neue Risikobewertung der Endinstallation vorzunehmen.</p> <p>Warnung Dies ist ein Produkt nach Klasse A. In einem häuslichen Umfeld kann dieses Produkt Funkstörungen auslösen, gegebenenfalls hat der Benutzer dann angebrachte Maßnahmen zu ergreifen.</p>	

FR	Conformité CE
<p>La marque CE indique la conformité du produit aux exigences essentielles énoncées dans la directive européenne applicable. Les directives et les normes applicables sont sujettes à des mises à jour de manière continue et le constructeur adopte rapidement ces mises à jour ; la déclaration de conformité UE est par conséquent un document vivant. La déclaration de conformité UE est disponible aux autorités compétentes et aux clients à travers les interlocuteurs commerciaux de référence des constructeurs. Depuis le 20 Avril 2016 les principales directives européennes applicables aux produits exigent l'inclusion d'une analyse et d'une évaluation adéquates du/des risque/s. Cette évaluation a été réalisée en relation avec les points applicables des normes indiquées dans la Déclaration de Conformité. Ces produits sont principalement conçus à des fins d'intégration dans des systèmes plus complexes. Pour cette raison, il est de la responsabilité de l'intégrateur de système d'effectuer une nouvelle évaluation des risques concernant l'installation finale.</p> <p>Avertissement Ceci est un produit de Classe A. Dans un environnement domestique, ce produit peut provoquer des interférences radio auquel cas l'utilisateur peut se trouver dans l'obligation de prendre des mesures adéquates.</p>	

ES	Conformidad CE
<p>La marca CE establece la conformidad del producto con los requisitos fundamentales enumerados en la directiva europea aplicable. Debido a que las directivas y normativas aplicables están sujetas a actualización continua, como el constructor adopta estas actualizaciones de inmediato, la declaración de conformidad UE es un documento activo. La declaración de conformidad UE está disponible para las autoridades competentes y para los clientes a través de los contactos comerciales de referencia del constructor. Desde el 20 de abril de 2016, las principales directivas europeas aplicables a los productos exigen la inclusión de un idóneo análisis y evaluación de riesgos. Esta evaluación ha sido efectuada sobre los puntos aplicables de la normativa indicada en la Declaración de Conformidad. Estos productos han sido diseñados a fin de ser integrados en sistemas más complejos. Por ello, es responsabilidad del integrador del sistema efectuar una nueva evaluación de riesgos relativa a la instalación final.</p> <p>Advertencia Este es un producto de Clase A. En un entorno doméstico, este producto puede causar interferencias radioeléctricas; en este caso, el usuario debería tomar medidas adecuadas.</p>	

NL	EU-conformiteitsverklaring
<p>Met de CE-markering wordt verklaard dat het product voldoet aan de essentiële eisen zoals vermeld in de toepasselijke Europese richtlijnen. Daar de richtlijnen en de toepasselijke normen onderhevig zijn aan voortdurende aanpassingen, en de fabrikant deze aanpassingen direct toepast, is de EU-conformiteitsverklaring een levend document. De EU-conformiteitsverklaring is beschikbaar voor bevoegde autoriteiten en klanten via contactgegevens voor commerciële referentie. Sinds 20 april 2016 vereisen de belangrijkste Europese richtlijnen de inclusie van een adequate risicoanalyse- en beoordeling. Deze beoordeling werd uitgevoerd met betrekking tot de toepasselijke punten van de normen zoals vermeld in de Conformiteitsverklaring. Deze producten zijn voornamelijk ontworpen voor integratie in complexere systemen. Om deze reden is het de verantwoordelijkheid van de systeemintegrator om een nieuwe risicobeoordeling uit te voeren met betrekking tot de definitieve installatie.</p> <p>Waarschuwing Dit is een Klasse A product. In een woonomgeving kan dit product radiostoring veroorzaken, in welk geval de gebruiker mogelijk verplicht is om adequate maatregelen te treffen.</p>	